

Zug- & Druckkraft Prüfstand
motorisiert bis 1.500 N

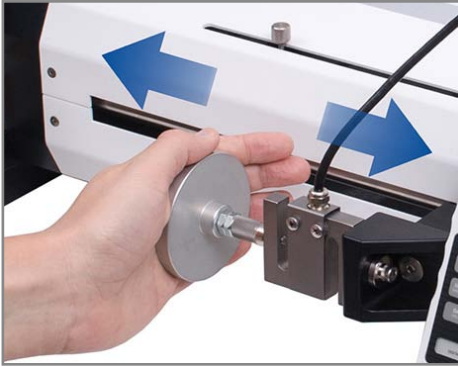
ESM303H



horizontaler
Prüfstand

- Geschwindigkeit stufenlos einstellbar von 0,5 mm/min - 1.100 mm/min
- Frei einstellbare Weggrenzen mit Stopp-Funktion
- Bedienfeld kann links oder rechts am Prüfstand montiert werden
- Passwortschutz gegen unberechtigte Bedienung
- Hochwertiger Schrittmotor für Geschwindigkeitsstabilität auch unter Last
- Schlankes und modernes Design ohne Kabel
- Sehr robuster Aufbau mit extrem wenig Durchbiegung bei Belastung
- Kompatibel mit Anzeigegeräten und externen Sensoren, als auch mit Messgeräten
- Kraft- und Wegmessung mit Serie 5 oder Serie 7

Innovation ist unsere Leidenschaft



Der ESM303H ist ein hochgradig konfigurierbarer, horizontaler Prüfstand für Zugkraft- und Druckkraftprüfungen bis 1,5 kN. Mit seinem robusten Design ist er für das Labor und die Produktion sehr gut geeignet. Mit der FollowMe™ Technologie ist die Feinpositionierung des Querhauptes und Ausrichtung des Prüflings ein Kinderspiel. Sie führen mit Ihrer Hand das Anzeigergerät oder das Messgerät an die gewünschte Position.

Mit großzügigem Verfahrensweg, Arbeitsbereich und Tiefe können eine Vielzahl an verschiedenen Prüfungen durchgeführt werden einschließlich Bruchtests, Zyklentests, Belastungsgrenzen, konstante Kraft, Dehnungstests, Zugversuche, Drucktests und vieles mehr. Durch ein einfach zu bedienendes Menü ist es möglich verschiedene Prüfverfahren durchzuführen, so kann die Konfiguration der Testgeschwindigkeit, Kraft und Belastungsgrenzen sowie Zyklen, Vorlast und viele weitere Funktionen eingestellt und durch ein Passwort geschützt werden.

Speichern Sie sich bis zu 50 Profile um eine Reihe von Testverfahren unterzubringen.

Wenn der Abstand des ESM303H für eine Anwendung nicht ausreichend ist, ermöglicht der ESM303H mit einer Säulenverlängerung eine Erweiterung des Verfahrensweges. Die Modularität erstreckt sich auf die Steuerungsfunktionen.

Individuelle Funktionen wie z.B. Wegmessung, Zyklen, konstante Kraft, etc. können entweder von Beginn an aktiviert oder nachträglich durch einen Aktivierungscode freigeschaltet werden. Diese a-la-carte Plattform ermöglicht die benutzerdefinierte Konfiguration entsprechend der Anwendung und des Budgets.

Anhand der MESUR™ gauge Plus Software können Kraft- und Wegmessdaten direkt an einen PC ausgegeben werden, sodass eine Auswertung mittels Grafik und Analyse erstellt werden kann.

Oder den Stand komplett von einem PC, mittels eines individuell geschriebenen Programms durch ASCII Kommunikation unterstützt, steuern.

Optionale Controller Funktionen

Funktionsbeschreibung

1

FollowMe™ MARK-AF008

Das Querhaupt reagiert auf Bewegungen durch Drücken oder Ziehen an dem externen Kraftaufnehmer oder am Messgerät. Erhöhung der Kraft erzeugt größere Geschwindigkeiten. Ideal für das Einrichten und schnelles Positionieren.

2

Weganzeige MARK-AF009

Der Weg wird auf dem Controller via USB ausgegeben. Eine interne Skala, die Gebrauch von Renishaw-Technik macht, produziert eine bedeutend höhere Genauigkeit als mit konventionellem Rotationsencoder basierenden Darstellungen.

3

PC Kontrolle MARK-AF010

Der ESM303H kann komplett von einem PC durch ein benutzerdefiniertes Programm in jeder Sprache verwendet werden, wenn das Programm ASCII Befehle unterstützt. Somit kann auch die alte Chatillon TCD und die alte Nexygen TCD Software verwendet werden (nicht über Mark-10 erhältlich).

4

Programmierbare Wegzielwerte MARK-AF011

Der Prüfstand stoppt oder fährt zwischen den oberen und unteren Verfahrwegdistanzen.

5

Überlastschutz MARK-AF012

Schützt ein Kraftmessgerät bzw. Kraftsensor gegen Überlastung. Programmierung des gewünschten Prozentsatzes des Skalenendwerts des Messgeräts. Die einstellbare analoge Ausgangsspannung erlaubt es, den Stand praktisch mit jedem Messgerät mit analogem Ausgang zu betreiben.

6

Auto-Return MARK-AF013

Das Querhaupt fährt bis zu einem Endschalter, einem Kraftsollwert, einer Wegposition oder stoppt durch das Brechen der Probe. Nachdem der Prüfstand gestoppt hat, fährt er mit der eingestellten Geschwindigkeit (konfigurierbar wie der Geschwindigkeitsbereich des ESM1500) in die entgegengesetzte Richtung, bis er die dort gesetzte Grenze erreicht.

7

Zyklen / Verweilzeit MARK-AF014

Wie Auto-Return, jedoch mit der Möglichkeit bis zu 100.000 Zyklen zu programmieren. Programmierbare Verweilzeit für obere und untere Grenzwerte (selbstständig einzustellen) für bis zu 10.000 Sekunden einstellbar.

8

Unabhängige Auf- und Ab-Geschwindigkeiten

9

Erweiterung Geschwindigkeitsbereich, niedrig

bis 0,5 mm / min (Standard 13 mm / min)

10

Erweiterung Geschwindigkeitsbereich, hoch

bis 1.100 mm / min (Standard 330 mm / min)

11

Brucherkennung

12

Konstante Kraft

13

Vorlast / Probeberührung

Welche Voraussetzungen gibt es zur Nutzung der Funktionen?

Einige Funktionen setzen zum Beispiel ein anderes Feature, ein bestimmtes Messgerät oder ein Datenkabel voraus.

Diese Informationen finden Sie auf unserer Homepage

www.hs-technik.com

Mehr Daten zu den einzelnen Funktionen sind ebenfalls auf unserer Homepage ersichtlich.

NEUE FUNKTION

Profile

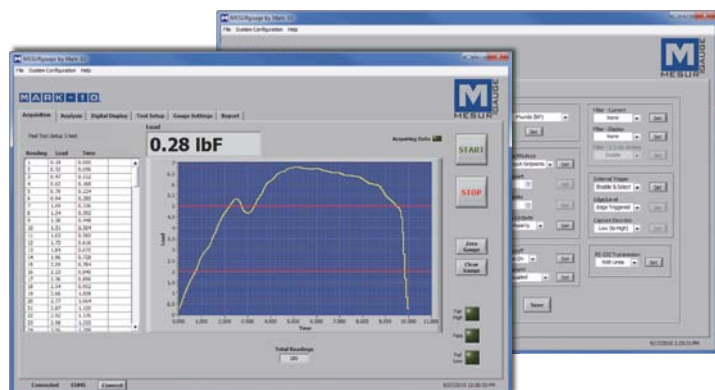
Bis zu 50 verschiedene Profile können angelegt werden in denen Testparameter wie Geschwindigkeit, Weggrenzen, Zielwerte, Vorlast und andere Daten gespeichert werden können. Diese werden dann bei Bedarf wieder geladen.

Technische Daten



Bestell-Nr.	MARK-ESM303H
Kraftbereich 1,5 kN 1,0 kN	< 610 mm/min > 610 mm/min
Geschwindigkeitsbereich Standard Optional	13 - 330 mm/min 0,5 - 1.100 mm/min
Maximaler Weg	457 mm
Genauigkeit der Geschwindigkeitseinstellung	± 0,2 %
Geschwindigkeitsabweichung unter Last	± 0 % (Schrittmotor)
Wiederholgenauigkeit des Endschalters	± 0,03 mm
Weggenauigkeit	± 0,05 mm pro 250 mm
Wegauflösung	0,02 mm
Energieversorgung	Universelle Eingangsspannung 80 - 240 V AC, 50/60 Hz
Gewicht	28,4 kg
Lieferumfang	5" Verlängerungsstange, kleiner Haken, mittlerer Haken, Verbindungsstück (10-32 UNF), 2" (∅) Druckplatte, 4 Schrauben zur Befestigung des Messgeräts, Inch-Schlüssel-Set, Ressource-CD
Garantie	3 Jahre

Software



Anhand der MESUR™ gauge Plus Software können Kraft- und Wegemessdaten direkt an einen PC ausgegeben werden, sodass eine Auswertung mittels Grafik und Analyse erstellt werden kann.

Oder den Stand komplett von einem PC, mittels eines individuell geschriebenen Programms durch ASCII Kommunikation unterstützt, steuern.

HS-Technik GmbH | Im Martelacker 12 | 79588 Efringen-Kirchen
Tel. +49 7628 - 91 11 - 0 | Fax +49 7628 - 91 11 - 90 | info@hs-technik.com | www.hs-technik.com