

# TBe-Serie

Elektro-EC-Schrauber  
mit Drehmoment- & Drehwinkelsensor



*Premium Power Tools*



MADE IN GERMANY



**HS-Technik** GmbH  
High - System - Technik

# TBe-Serie

## Übersicht

- EC-Schrauber mit rotierendem Drehmoment- und Drehwinkelsensor
- Drehmomentbereiche von 0,1 - 10 Nm
- 4 Programme, in der C-Version 32 Programme
- Ergonomisch geformtes Aluminiumgehäuse, ESD-fähig
- Push- und Hebelstart
- Bürstenlose Motortechnologie
- Modulares System, jederzeit erweiterbar
- Industrie 4.0 fähig



# TBe-Serie

## Modellauswahl

### TBe-x - Serie

- Elektro-EC-Schrauber mit 4 Programmen
- Kein Controller notwendig
- Schrauberkabel 3 Meter

- USB-Schnittstelle für Programmierung und Parametrierung
- TBe-Manager im Lieferumfang enthalten

Artikelnummer	Drehmomentbereich	Drehzahlbereich	Werkzeugaufnahme	Länge	Durchmesser	Einspanndurchmesser	Gewicht
TBe-1	0,1 - 1,0 Nm	50 - 1.300 U/min	1/4" hex	279 mm	42 mm	36 mm	0,88 kg
TBe-5	0,5 - 5,0 Nm	50 - 600 U/min	1/4" hex	279 mm	42 mm	36 mm	0,88 kg
TBe-10	1,0 - 10,0 Nm	20 - 400 U/min	1/4" hex	335 mm	48 mm	40 mm	1,20 kg



Lieferumfang TBe-x-Serie

### TBe-xC - Serie

- Elektro-EC-Schrauber mit Controller und 32 Programmen
- Schrauberkabel 3 Meter
- Schrauberkabel 2 Meter
- USB-Schnittstelle für Programmierung und Parametrierung

- TBe-Manager im Lieferumfang enthalten
- Erweiterte Schnittstellen
- Optionale Hardware verfügbar (Bitselektor, Lineararm, Scanner, ...)
- Optionale Werkerführung

Artikelnummer	Drehmomentbereich	Drehzahlbereich	Werkzeugaufnahme	Länge	Durchmesser	Einspanndurchmesser	Gewicht
TBe-1C	0,1 - 1,0 Nm	50 - 1.300 U/min	1/4" hex	279 mm	42 mm	36 mm	0,88 kg
TBe-5C	0,5 - 5,0 Nm	50 - 600 U/min	1/4" hex	279 mm	42 mm	36 mm	0,88 kg
TBe-10C	1,0 - 10,0 Nm	20 - 400 U/min	1/4" hex	335 mm	48 mm	40 mm	1,20 kg

2 x (2 m, 3m)



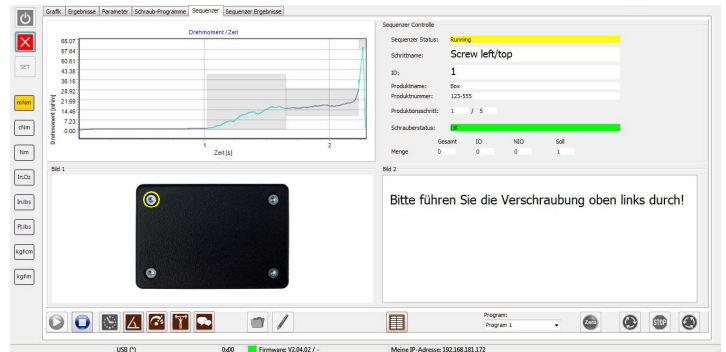
Lieferumfang TBe-xC-Serie

# TBe-Serie

## Optionale Hardware

### TBe-Manager Pro

- Visualisierung des Montageprozesses mit bis zu 200 Arbeitsschritten
- Auswahl von Schraub- & weiteren Montagevorgängen
- Dokumentation jedes Schrittes



Beispielhafte Instruktionen an den Bediener bei einem Schraubschritt

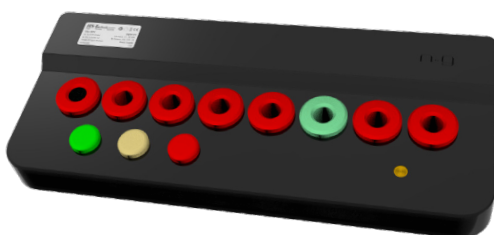
Artikelnummer	Bezeichnung
TBe-Manager-Pro	Schraubsystemsoftware mit Werkerführung



Lineararm mit Positionsüberwachung

- ### Lineararm mit Positionsüberwachung
- Freigabe des Schraubsystems an definierten Koordinaten
  - Teachen des Arms in Werkerführungsmodus
  - Aufnahme des Reaktionsmoments zur verbesserten Ergonomie
  - Nur in Kombination mit TBe-BPC und TBe-Manager-Pro einsetzbar

Artikelnummer	Bezeichnung
Posi-fix-400	Lineararm mit Positionsüberwachung



- ### Bit-Selektor
- Pick by Light
  - Bis zu 8 verschiedene Schraub-Bits
  - Nur in Kombination mit TBe-Manager-Pro einsetzbar

Artikelnummer	Bezeichnung
TBe-BPC	8-fach Bitselektor für TBe-Serie

# TBe-Serie

## Zubehör- easy-linearfix / easy-linearfix-BIG

### easy-linearfix / easy-linearfix-BIG

- Geeignet zum Schrauben, Bohren, Gewindeschneiden
- Schnelles und sicheres Positionieren
- Schneller Werkzeugwechsel
- Flexibel
- Ordnung und Sicherheit am Arbeitsplatz
- Leichtgängig durch Kugelumlaufbuchsen
- Um 360° drehbar
- Aufnahme des Schraubengewichts
- Leichtes Handling
- Keine Rückdrehkräfte
- Ermüdungsfreies Arbeiten



easy-linearfix-B mit Anschlägen

## Technische Daten

Artikelnummer	Arbeitsradius (Auszugslänge)	Schraubgewicht	Arbeitshöhe	Drehmomentaufnahme	Inklusive Werkzeughalter
EASY-LINEARFIX	130 - 460 mm	0,5 - 2,5 kg	60 - 430 mm	max. 15 Nm	HST-EPF-H45
EASY-LINEARFIX-600	130 - 600 mm	0,5 - 2,5 kg	60 - 430 mm	max. 15 Nm	HST-EPF-H45
EASY-LINEARFIX-700	130 - 700 mm	0,5 - 2,5 kg	60 - 430 mm	max. 15 Nm	HST-EPF-H45
EASY-LINEARFIX-750	130 - 750 mm	0,5 - 2,5 kg	60 - 430 mm	max. 15 Nm	HST-EPF-H45
EASY-LINEARFIX-B	160 - 500 mm	0,5 - 2,5 kg	60 - 430 mm	max. 25 Nm	HST-EPF-H45
EASY-LINEARFIX-B-800	160 - 800 mm	0,5 - 2,5 kg	60 - 430 mm	max. 25 Nm	HST-EPF-H45
EASY-LINEARFIX-B-900	160 - 900 mm	0,5 - 2,5 kg	60 - 430 mm	max. 25 Nm	HST-EPF-H45
EASY-LINEARFIX-B-1000	160 - 1.000 mm	0,5 - 2,5 kg	60 - 430 mm	max. 25 Nm	HST-EPF-H45

# TBe-Serie

## Zubehör - Carbon-Drehmoment-Entlastungsarme

### Carbon Drehmoment Entlastungsarm - optimiert für industrielle Anwendungen

- Drehmomententlastung bis 15 Nm
- 2-achsige genaue Positionierung der Schraube
- Verbesserung der Ergonomie, dadurch geringere Ermüdung des Werkers
- Leichtgängig dank hochwertiger Komponenten
- Minimales Gewicht
- Wartungsfrei
- Enorm robust durch hochwertige Carbon Fiber
- Gewichts- und Reaktionskraftaufnahme möglich
- Geeignet für verschiedene Werkzeuge



## Drehmoment-Entlastungsarme - TAC Serie

### Horizontale Verwendung

Artikelnummer	Länge min.	Länge max.	Drehmoment max.	Inkl. Werkzeughalter
TAC-10-1000	495 mm	1.105 mm	10 Nm	TAC-15-BTH
TAC-10-1500	665 mm	1.605 mm	10 Nm	TAC-15-BTH
TAC-15-1000	486 mm	1.066 mm	15 Nm	-
TAC-15-1500	646 mm	1.556 mm	15 Nm	-
TAC-15-2000	806 mm	2.046 mm	15 Nm	-

# TBe-Serie

## Zubehör - Carbon-Drehmoment-Entlastungsarme

### Standard-Werkzeughalter

Artikelnummer	Nr.	Werkzeuggriff		Beschreibung	Kompatibel mit
		ø min	ø max		
-	1	26,5 mm	44 mm	Standard-Werkzeughalter	TAC-10 (*)
TAC-15-BTH	2	27 mm	45 mm	Standard-Werkzeughalter mit 2 Schrauben	TAC-15



### Multi-Position-Werkzeughalter

Artikelnummer	Nr.	Werkzeuggriff		Beschreibung	Kompatibel mit
		ø min	ø max		
TAC-15-MTH-INT	1	n/a	n/a	Multi-Position-Werkzeughalter-Adaption	TAC-15
TAC-15-MTH	2	27 mm	45 mm	Multi-Position-Werkzeughalter	TAC-15
MTH-EXT-90	3	n/a	n/a	Verlängerung 90mm für Multi-Position-Werkzeughalter	TAC-15



# TBe-Serie

## Zubehör - Carbon-Drehmoment-Entlastungsarme

### Schwebelancer - Balancer TSB

- Werkzeuge können gewichtslos (schwebend) aufgehängt werden
- Präzises Arbeiten wird ermöglicht
- Schützt Werkzeuge gegen Beschädigungen und Schmutz
- Rationelles Arbeiten wird ermöglicht
- Traglast von 0,5 - 3 kg



## Technische Daten

Artikelnummer	Traglast	Gewicht	Durchmesser / Höhe	Seilauszug
TSB-0	0,5 - 1,5 kg	0,5 kg	128 / 237 mm	1.000 mm
TSB-00	0,5 - 1,5 kg	0,2 kg	128 / 237 mm	500 mm
TSB-03	1,0 - 3,0 kg	1,4 kg	148 / 290 mm	1.300 mm



# TBe-Serie

## Zubehör - Schraubenvereinzeler

### FK Serie

#### Für kleine Schrauben in der Produktionsumgebung

- Für neun unterschiedliche Schraubendurchmesser
- Verschiedene Schraubenkopfformen verwendbar
- Schraubenlänge max. 18 mm
  - FK-xxx  
für Standardschrauben



## Technische Daten

FK-505 Serie	
Eingang	100 - 240 V, 50/60Hz, 15 VA
Ausgang	DC 12 V, 200 mA
DC Stecker	EIAJ Type
Maße (B x T x H)	120 x 155 x 138 mm
Gewicht (Grundgerät)	FK-505: 1,1 kg
Schraubenkapazität	ca. 1,5 Sek. für eine Schraube
Schraubenlänge max.	18 mm
Schraubenbeförderung	schiefe Ebene (feste Schienenbreite)
Arbeitsumgebung	+10 ~ +30°C (keine Kondensation)
Lagerungstemperatur	-10 ~ +50°C (keine Kondensation)
Geräuschpegel	66 dB
Umweltbelastung	Level 2
Betriebsumfeld	Gebrauch ausschließlich in trockenen Räumen

# TBe-Serie

## Zubehör - Schraubenvereinzeler

### FK Serie

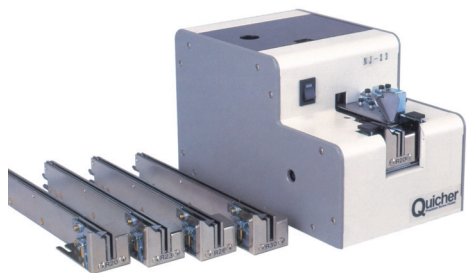
### Technische Daten

Artikelnummer	∅ Schrauben	Einzel-schraubenlänge (min.)	Schraubenlänge mit Federscheibe (min.)	Schraubenlänge mit Feder- und Unterleg-scheibe (min.)
FK 514	M1.4	1,4 mm	-	-
FK 517	M1.7	1,6 mm	-	-
FK 520	M2.0	1,8 mm	3,0 mm	5,0 mm
FK 523	M2.3	2,5 mm	4,0 mm	5,0 mm
FK 526	M2.6	2,8 mm	4,0 mm	6,0 mm
FK 530	M3.0	3,0 mm	4,0 mm	6,0 mm
FK 535	M3.5	3,5 mm	6,8 mm	8,0 mm
FK 540	M4.0	4,0 mm	6,8 mm	8,0 mm
FK 550	M5.0	5,0 mm	8,0 mm	10,0 mm

<b>Passende Schrauben</b>	<b>9 unterschiedliche Schraubendurchmesser</b>
<b>Schraubentyp, Material</b>	Metrische Schrauben Blech- und Kunststoff, Eisen oder magnetisches Material
<b>Form der Schrauben</b>	Flachkopf-, Halbrund-, Flachrundkopf-, Rund- und Flachschrabe, WH, mit Federschraube, mit Federschraube und Unterlegscheibe

# TBe-Serie

## Zubehör - Schraubenvereinzeler



### NJ-Serie

- Schrauber mit Standard-Bit und Ansaugvorrichtung verwendbar
- Spezialschrauben verwendbar (auch Schrauben mit Unterleg- oder Federscheibe)
- Diverse Erweiterungsbehälter verfügbar
- Durch auswechselbare Schienen werden verschiedene Schraubengrößen unterstützt

### NJR-Serie

- Spezialschrauben verwendbar (auch Schrauben mit Unterleg- oder Federscheibe)

- Roboterbetrieb
- Reibungsloser Produktionsablauf
- Signal bei fehlender Schraube an der Schraubenaufnahme
- Diverse Erweiterungsbehälter verfügbar

Ergänzend zur Quicher Reihe:

### NJ-45

- Automatischer Schraubenvereinzeler für Vakuumaufnahme der Schrauben (ermöglicht Automatisierung mit Miniaturschrauben)

## Technische Daten

	NJ-Serie	NJR-Serie
Eingang	AC 230V	AC 230V
Ausgang	DC 12 V, 500 mA	DC 12 V, 500 mA
Stromverbindung	AC-Steckernetzgerät	AC-Steckernetzgerät
Maße (B x T x H)	130 x 215 x 136 mm	130 x 275 x 136 mm
Gewicht (mit Schiene)	ca. 3,2 kg	ca. 4,2 kg
Kammerkapazität	ca. 150 Schrauben	ca. 150 Schrauben
Schutz	Motorstopp bei Überlastung und Schutzschalter	Motorstopp bei Überlastung und Schutzschalter
Im Lieferumfang enthalten	Bedienungsanleitung, Inbusschlüssel (L-Form, 2mm), AC-Adapter	Bedienungsanleitung, Inbusschlüssel (L-Form, 2mm), AC-Adapter

# TBe-Serie

## Zubehör - Schraubenvereinzeler

### NJ / NJR Serie

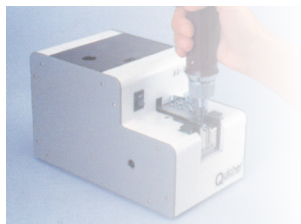
#### Technische Daten

Artikelnummer	Schraubendurchmesser	Passende Schiene	Max. Schraubenlänge
HST-NJ-2320	M2.0	HST-NJ-R20	18,0 mm
HST-NJ-2323	M2.3	HST-NJ-R23	18,0 mm
HST-NJ-2326	M2.6	HST-NJ-R26	18,0 mm
HST-NJ-2330	M3.0	HST-NJ-R30	18,0 mm
HST-NJ-4535	M3.5	HST-NJ-R35	18,0 mm
HST-NJR-4540	M4.0	HST-NJ-R40	18,0 mm
HST-NJR-4550	M5.0	HST-NJ-R50	18,0 mm

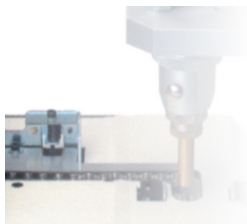
Artikelnummer	Schraubendurchmesser	Passende Schiene	Max. Schraubenlänge
HST-NJR-2320	M2.0	HST-NJ-RR20	18,0 mm
HST-NJR-2323	M2.3	HST-NJ-RR23	18,0 mm
HST-NJR-2326	M2.6	HST-NJ-RR26	18,0 mm
HST-NJR-2330	M3.0	HST-NJ-RR30	18,0 mm
HST-NJR-4535	M3.5	HST-NJ-RR35	18,0 mm
HST-NJR-4540	M4.0	HST-NJ-RR40	18,0 mm
HST-NJR-4550	M5.0	HST-NJ-RR50	18,0 mm



NJR mit Roboter



Schraubenentnahme (Hand)



Schrauben-entnahme (Roboter)



Erweiterungsbehälter









# **HS-Technik GmbH**

**High - System - Technik**

Im Martelacker 12

D-79588 Efringen-Kirchen

Telefon: +49 (0) 76 28 - 91 11-0

Fax: +49 (0) 76 28 - 91 11-90

E-mail: [info@hs-technik.com](mailto:info@hs-technik.com)

Internet: [www.hs-technik.com](http://www.hs-technik.com)

Ihr Fachhändler

© Copyright April 2022

Änderungen und Irrtümer vorbehalten. Alle Abbildungen sind unverbindlich.

Technische Änderungen unserer Produkte und Änderungen des Lieferprogrammes im Zuge der Weiterentwicklung behalten wir uns vor.

Der Nachdruck sowie auch nur eine auszugsweise Textentnahme aus unseren Broschüren ist verboten und wird strafrechtlich verfolgt.