

BEDIENUNGSANLEITUNG OPERATING INSTRUCTIONS

WERKZEUGHALTER MINI TOOL HOLSTER MINI



HST-THS-MINI

Ausgabedatum:
Release date:

Januar 2015
January 2015

Seite 4

page 6



Inhaltsverzeichnis / Table of contents



ALLGEMEINE FUNKTIONALITÄT	4
----------------------------------	----------

MONTAGE	4
----------------	----------

AUSRICHTUNG DER HALTERUNG	5
----------------------------------	----------



GENERAL FEATURES	6
-------------------------	----------

INSTALLATION	6
---------------------	----------

ADJUSTING THE HOLSTER	7
------------------------------	----------



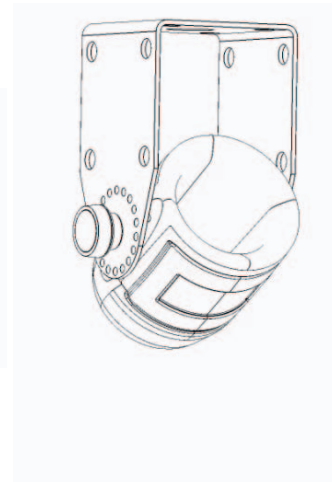
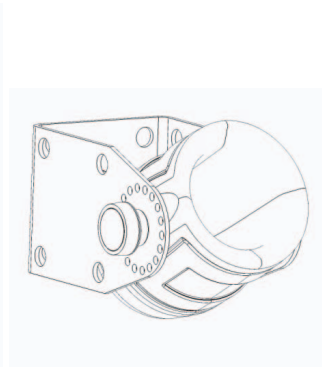
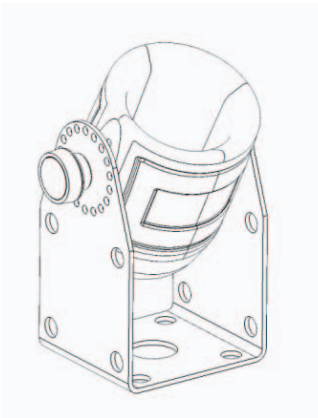


ALLGEMEINE FUNKTIONALITÄT

Die von HS-Technik konzipierten Werkzeughalter sind sehr robust und vielseitig einstellbar. Es können Werkzeuge mit einem Durchmesser von max. 42 mm (1,65 inch) in der Halterung positioniert werden. Der Körper der Halterung besteht aus verstärktem PUR Schaum und schützt dadurch das Werkzeug vor Abnutzung und Schlägen. Die Befestigungsklammer besteht aus Stahl und verfügt über eine Schutzlackierung.

MONTAGE

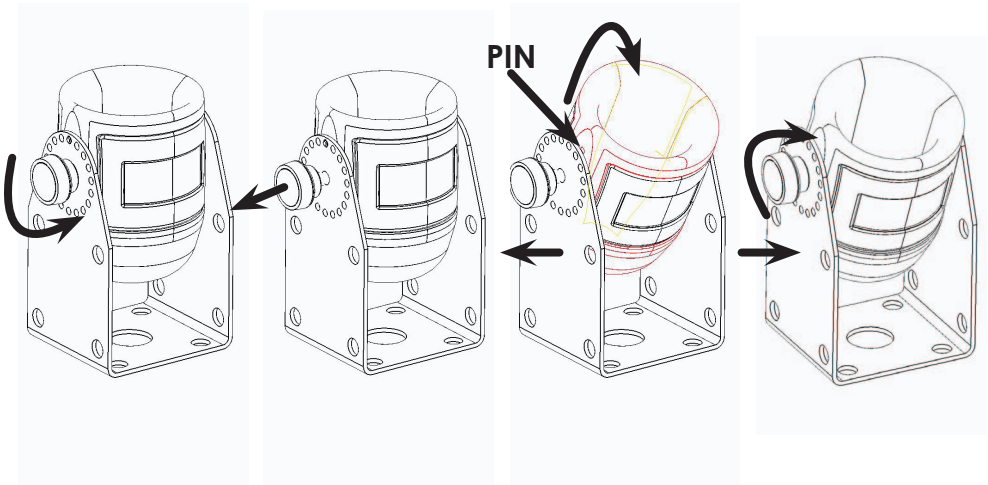
Die Werkzeughalter können dank der 8,40 mm Montagelöcher, die sich auf jeder Seite der Halterung befinden, an fast allen Arbeitsplätzen in verschiedenen Positionierungen befestigt werden.



AUSRICHTUNG DER HALTERUNG

Nachdem die Halterung montiert wurde, kann der Nutzer die Halterung nach seinen eigenen Bedürfnissen einstellen. Die Halterung verfügt über 18 unterschiedliche Neigungswinkel.

Um den Neigungsgrad zu verändern, muss das kleine Handrad an der Seite um ca. 2 mm gelöst werden. Nun wird die Halterungsseite leicht nach außen gezogen. Die Halterung kann nun gedreht werden. Anschließend mit dem Pin in der gewünschten Neigung wieder fixieren. Zum Schluss muss das Handrad wieder angezogen werden.





GENERAL FEATURES

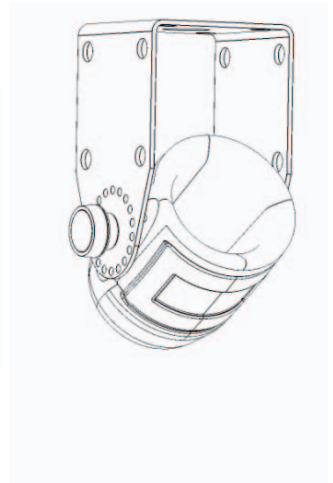
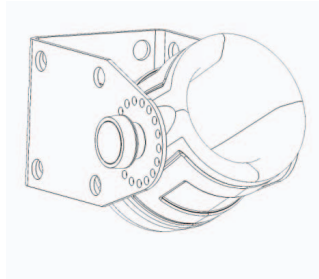
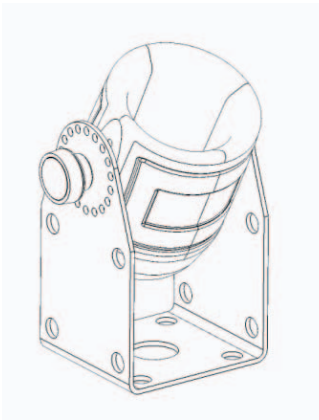
HS-T Tool Holster Mini has been designed as a robust and versatile holster in which the operator can place any power tool with a maximum body diameter of 42 mm (1.65inch).

The holster body is made by reinforced PUR foam which allows tool protection against wear and hitting during usage.

The support bracket is made of steel painted with a scratch proof coating.

INSTALLATION

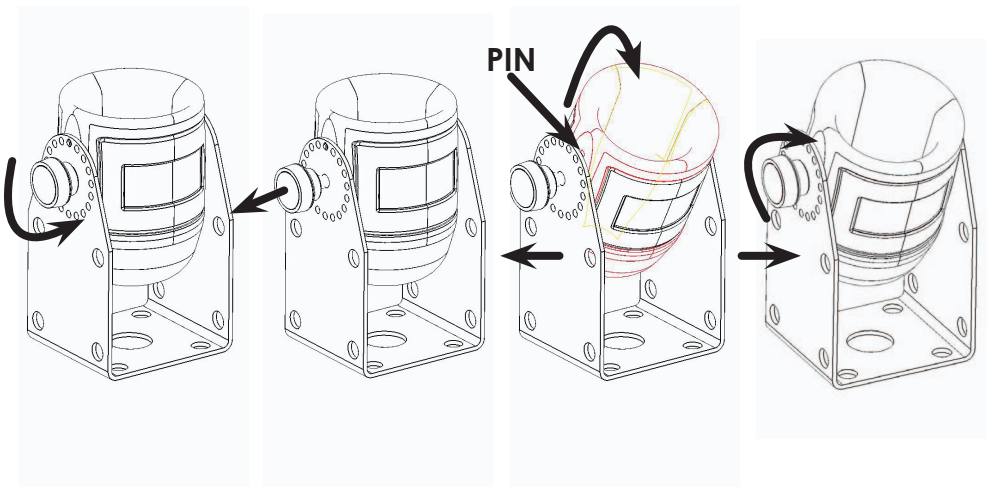
Tool Holster Mini can be installed on workstations in different positions through the 8,40mm dia holes positioned on each side of the bracket.



ADJUSTING THE HOLSTER

After installation on a workstation as mentioned in the "Installation" chapter, users can adjust the inclination of Tool Holster Mini according to his own needs using one of the 18 holes on the bracket.

Procedure: unscrew the handle counterclockwise and extract it for about 2mm. Then, pull outward the bracket side until the locking pin fixed on the holster body is taken out from the bracket hole and rotate the holster body to the desired position.



HS *Technik* GmbH

High - System - Technik

Im Martelacker 12
D-79588 Efringen-Kirchen
Phone: +49 (0) 76 28 - 91 11-0
Fax: +49 (0) 76 28 - 91 11-90
E-Mail: info@hs-technik.com
Internet: www.hs-technik.com

Die technischen Daten in dieser Drucksache geben einen Anhalt, sind aber ohne Gewähr!
Konstruktionsänderungen vorbehalten. Unsere Konstruktionsvorschläge sind unverbindlich!
The technical data in these printed material provide support, but are not guaranteed!
Constructional changes reserved. Our construction recommendations are non-binding!